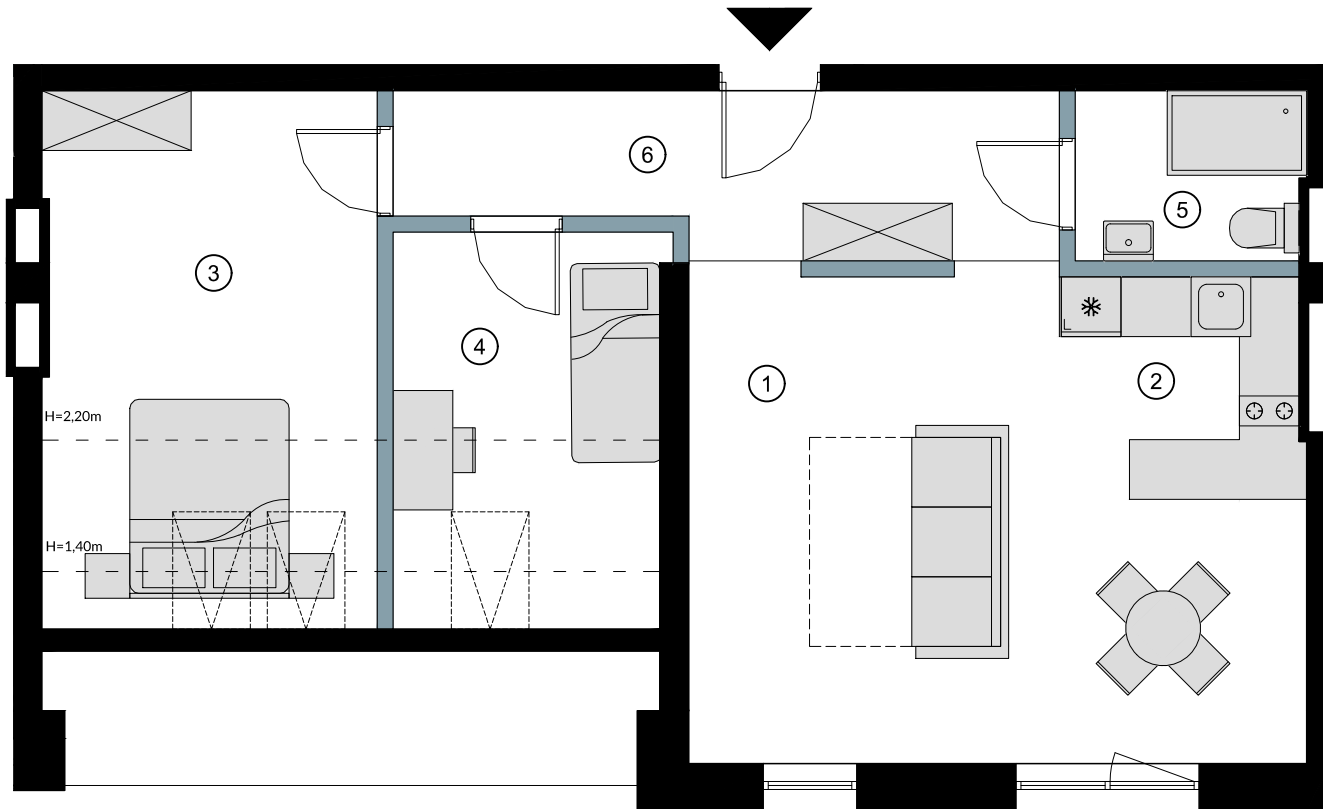


APARTAMENT A.51

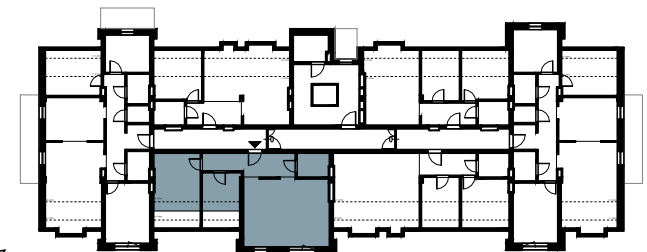


APARTAMENT 3 POKOJOWY

| | | |
|------------------------------|-----------|---------------------------|
| 1 | SALON | 25.54m ² |
| 2 | KUCHNIA | 5.09m ² |
| 3 | SYPIALNIA | 13.88m ² |
| 4 | SYPIALNIA | 7.34m ² |
| 5 | ŁAZIENKA | 3.92m ² |
| 6 | KORYTARZ | 10.18m ² |
| POWIERZCHNIA UŻYTKOWA | | 65.95m² |

APARTAMENT A.51 4 PIĘTRO

MAGNUS
RESORT



INWESTOR:



BIURO SPRZEDAŻY:

condo.pl

Powierzchnię pomieszczeń, lokalizację przyborów sanitarnych, rozmieszczenie punktów instalacyjnych itp. podano zgodnie z projektem budowlanym. Mogą wystąpić niewielkie różnice powierzchni i usytuowania elementów powstałe w trakcie realizacji prac budowlanych. Powierzchnia użytkowa lokalu określona jest na podstawie rozporządzenia Ministra Rozwoju w sprawie szczegółowego zakresu i formy projektu budowlanego z dnia 11 września 2020r. (Dz. U. z 2020r. poz. 1609), tj. zgodnie z uwzględnieniem Polskiej Normy PN-ISO 9836:2022-07. Przedstawiona na rzucie aranżacja ma charakter przykładowy.